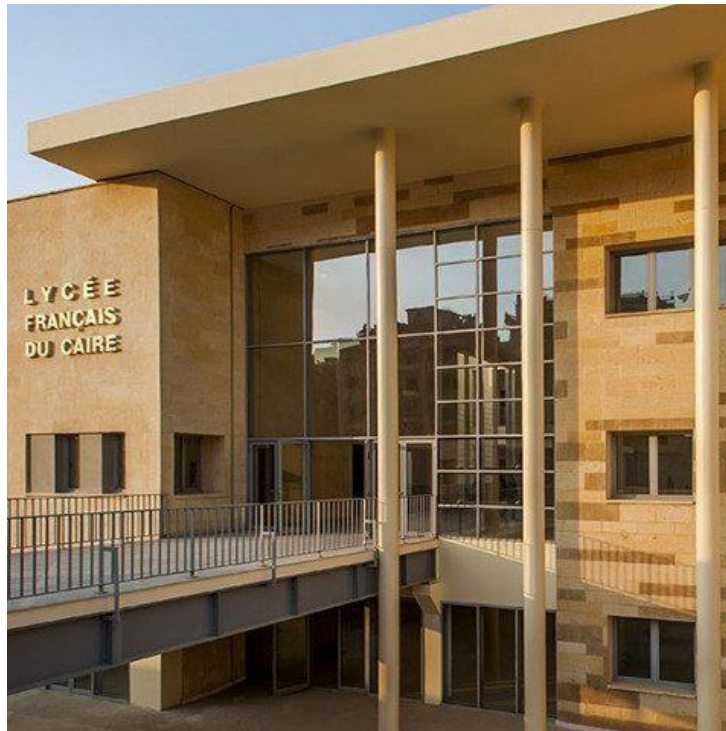




Plan Local d'Évaluation – Cycle terminal

PLE

LYCÉE FRANÇAIS DU CAIRE



Objectifs du projet d'évaluation

- Le projet d'évaluation vise à définir des **principes communs pour l'évaluation**. Il **accroît la transparence du processus d'évaluation en les explicitant aux élèves et à leurs familles**.
- Il définit les différents types d'évaluation du cycle terminal, leurs objectifs précis ainsi que leurs coefficients.
- Il fixe les modalités et la fréquence des évaluations sommatives et formatives retenues pour le contrôle continu.

Cadre institutionnel

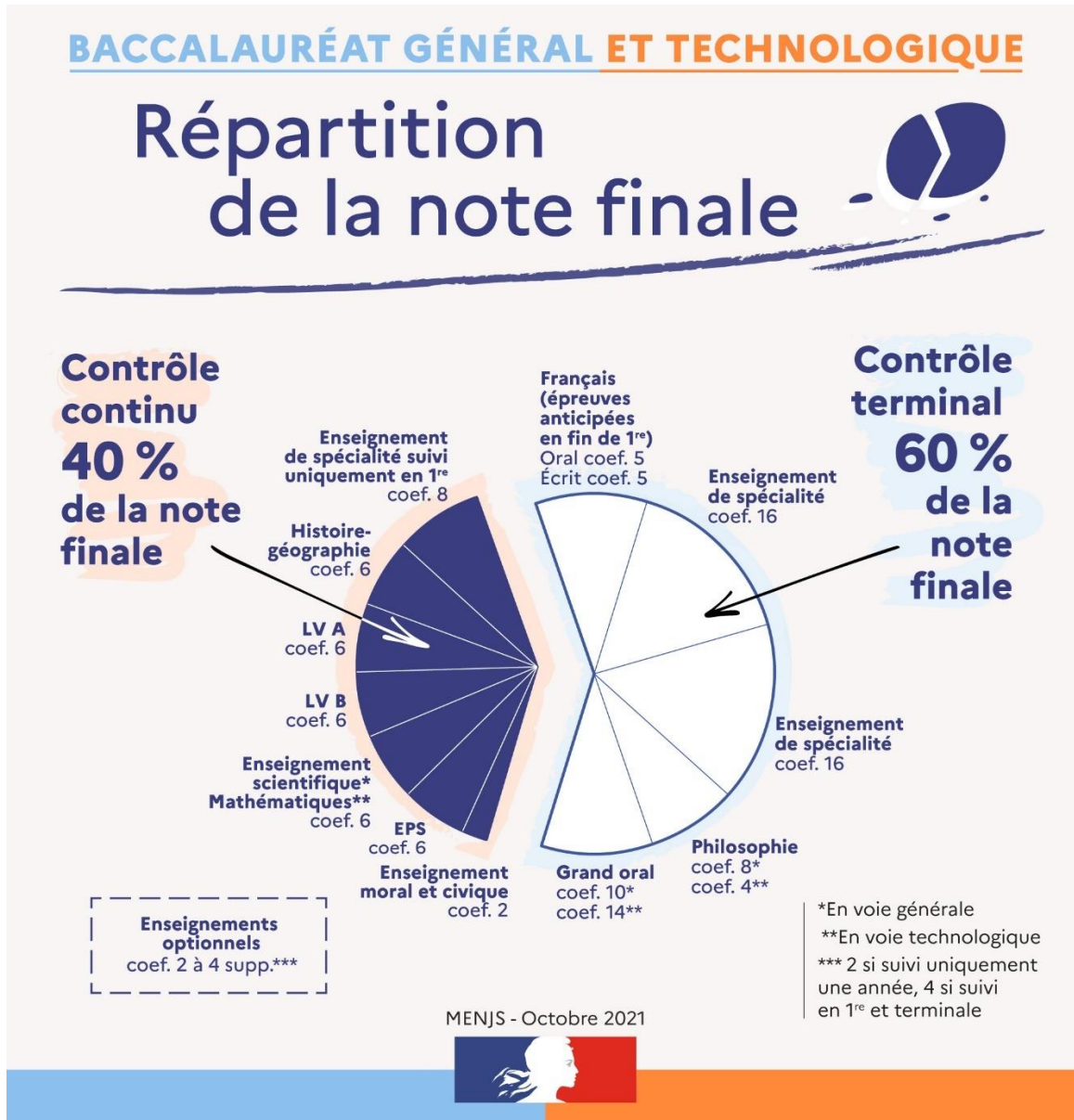
Le plan local d'évaluation du lycée français du Caire est fondé sur :

- les **Modalités d'évaluation des candidats** (Note de service du 28-7-2021)
→ <https://www.education.gouv.fr/bo/21/Hebdo30/MENE2121270N.htm>
- le **Guide de l'évaluation des apprentissages et des acquis des élèves dans le cadre de la réforme du lycée général et technologique**.
→ <https://eduscol.education.fr/document/5470/download>

Modalités de calcul de la note finale du baccalauréat

Un même enseignement ne peut pas être évalué de deux manière différentes : il relève soit d'une épreuve finale, soit d'un contrôle continu.

CALCUL DE LA NOTE FINALE DU BACCALAUREAT



Calendrier des épreuves

- Epreuves anticipées de français en fin de 1^{ère} (juin)
- Deux épreuves d'enseignements de spécialité en fin de Terminale (juin)
- Epreuve écrite de philosophie et Grand Oral en fin de Terminale (juin)



Suivant les recommandations de l'Inspection générale, chaque discipline doit offrir, outre **les évaluations diagnostiques** (qui permettent aux élèves de se situer au début des apprentissages mais n'ont pas vocation à être comptabilisées dans le calcul de la moyenne), deux grands types d'évaluation :

- Des **évaluations sommatives** (dans une proportion recommandée d'au moins 60% de la moyenne) : ces évaluations aux enjeux importants, qui ont lieu généralement à la fin d'une période d'apprentissage, viennent attester d'un niveau de maîtrise de l'élève.
- Des **évaluations formatives** (dans une proportion recommandée d'au plus 40 % de la moyenne) : elles peuvent prendre des formes diverses et visent à évaluer les élèves en cours d'apprentissage afin de les préparer à l'évaluation sommative.

Les pourcentages affectés à chaque type d'évaluation varient d'une discipline à l'autre en fonction des choix opérés par chaque équipe pédagogique.

Mise en œuvre du projet d'évaluation

- **Respect de la liberté pédagogique de l'enseignant**

Afin de garantir la représentativité de la moyenne, les évaluations sont au nombre minimal de deux par semestre (à l'exception de l'EMC). Elles peuvent prendre des formes variées : écrites et/ou orales, questions ouvertes ou à choix multiples, formats papier ou numériques, évaluations pratiques ou expérimentales, devoirs individuels ou en groupe et devoirs en classe ou hors de la classe.

- **Déroulement des évaluations**

- Surveillance active des devoirs
- Les téléphones et les objets connectés sont éteints et rangés.
- Les devoirs sont de préférence organisés sur le temps de classe mais ils peuvent également avoir lieu le **samedi matin** notamment s'il s'agit d'une épreuve d'une durée supérieure à deux heures.

- **Cas de fraude**

« La gestion des situations de fraude relève de la responsabilité des professeurs » ; elle « s'exerce dans le cadre du règlement intérieur » de l'établissement mis à jour.

1. Si la fraude est manifeste pendant le devoir, l'enseignant ou le surveillant laisse l'élève finir de composer et établit un rapport qui sera transmis à Mme la proviseure adjointe et/ou à M. le proviseur.
2. Si la fraude est suspectée lors de la correction de la copie, convocation de l'élève avec un représentant de la direction pour vérification (principe du contradictoire).

Dans les deux cas, si la fraude est avérée, la famille est informée et un avertissement figure dans le dossier de l'élève.



- **Absence de notes**

Le contrôle continu implique donc l'obligation d'assiduité aux évaluations.

1. Si un élève est absent à une évaluation considérée comme nécessaire pour la constitution de la moyenne, une évaluation spécifique est organisée par l'enseignant au retour de l'élève.

2. Si un enseignant juge que la moyenne annuelle d'un élève n'est pas représentative, même en cas d'absences dûment justifiées, une évaluation ponctuelle est organisée par le chef d'établissement dans l'enseignement correspondant, à titre d'évaluation de remplacement. La note obtenue à cette évaluation se substituera à la moyenne annuelle.

Dans le cas d'une absence dûment justifiée à cette évaluation ponctuelle, le candidat est à nouveau convoqué.

Si l'absence n'est pas dûment justifiée, la note zéro est attribuée pour cet enseignement. La validité de la justification d'absence est du ressort du **chef d'établissement, avec l'appui, le cas échéant des services juridiques du rectorat de l'académie de rattachement.**

- **Les aménagements et dispenses**

Dans le cadre de l'École inclusive, les évaluations des élèves prendront en compte les adaptations définies par la prise en charge institutionnelle des EBEP (Elèves à besoins éducatifs particuliers)

- PAP (plan d'accompagnement personnalisé)
- PAI (projet d'accueil individualisé)
- PPS (projets personnalisés de scolarisation)
- PRE (programme de réussite éducative)

- **Le redoublement ou l'interruption de la scolarité**

Les élèves qui redoubleront leur classe de Terminale conserveront la moyenne annuelle de contrôle continu de leur 1^{ère} pendant leur deuxième année de Terminale mais pas celles de leur première année de Terminale.



Classe de 1^{ère}

Discipline	Type d'évaluation	%	Description
TRONC COMMUN			
LVE (anglais)	Formative		1 à 2 évaluations par semestre
	Sommative		2 à 3 évaluations par semestre
LVE (espagnol-allemand)	Formative	40%	2 à 3 évaluations par semestre (Coef. 1)
	Sommative	60%	2 évaluations par semestre (Coef. 2)
LVE (arabe)	Formative		2 évaluations par semestre (Coef.1) – CO, CE, EE ou EO
	Sommative		2 évaluations par semestre (Coef.2) : CO, EO, CE et EE
Enseignement scientifique	Formative	50%	Travaux en classe + DM + QCM + oraux + travaux de groupes
	Sommative	50%	1 DS à la fin de chaque thème (3 thèmes)
Histoire-Géographie	Formative	30%	Au moins 3 évaluations écrites ou orales par semestre réalisées en classe ou à la maison (moindre coefficient).
	Sommative	70%	Au moins 3 évaluations écrites par semestre + 1 éventuelle évaluation orale par an. Les devoirs de 1h sont au coefficient 1 ou 2 en fonction de l'épreuve type-bac ou non. Les devoirs de 2h sont au coefficient 2. 2 devoirs commun par an.
EMC			Au moins 2 évaluations par an
EPS	Formative		Les élèves sont également évalués 3 fois dans l'année, en fin de séquence, selon un système en partie similaire à leurs épreuves de bac. La possibilité de faire des évaluations formatives en cours de séquence n'est pas exclue, toutefois, le professeur référent doit avoir suffisamment de recul et de pratique pour cela. La prise en compte de l'investissement dans le travail, de la régularité et de l'assiduité est également un des critères pris en compte. Plus d'informations ici
	Sommative		3 épreuves dans l'année, avec des dates préétablies. Les élèves seront convoqués selon les horaires affichés sur leur convocation. Ils auront 3 activités à pratiquer pendant l'année, selon le choix de menu qu'ils auront décidé. Les barèmes d'évaluation sont créés par l'équipe d'EPS, selon les contraintes locales, les profils d'élève et les séquences d'entraînement effectuées. Ces systèmes de notation sont validés par les instances académiques de Grenoble, après vérification. Plus d'informations ici
Français	Formative	40%	Devoirs surveillés en classe (1 à 2h) + devoirs de maison à l'appréciation de l'enseignant
	Sommative	60%	1 bac blanc écrit (4h) + 1 bac blanc oral par semestre
ENSEIGNEMENTS DE SPECIALITE			
SES	Formative	20 %	Evaluations diverses non certificatives : nouvelles économiques, définitions, oral, débats
	Sommative	80 %	Au moins 5 ou 6 DST dont 2 de 2h type bac au S1
Physique-Chimie	Formative	30%	Contrôle de connaissances + DM + oraux
	Sommative	50%	3 DS par semestre
	Expérimentale	20%	Manipulations, compte-rendu de TP
HGGSP	Formative	30%	Au moins 2 à 3 évaluations écrites par semestre (moindre coefficient) et au moins 1 évaluation orale par an (moindre coefficient)
	Sommative	70%	Au moins 3 à 4 évaluations écrites (et éventuellement orales) par semestre dont au moins 1 évaluation de 2h au deuxième semestre
HLP	Formative	40%	Travaux en classe et à la maison à l'appréciation de l'enseignant
	Sommative	60%	1 bac blanc + différents types de devoirs écrits en classe (2h) à l'appréciation de l'enseignant
LLCER	Formative		2 évaluations par semestre
	Sommative		
Mathématiques	Formative	20%	Au moins une évaluation par semestre
	Sommative	80%	Au moins 3 évaluations par semestre dont un devoir commun
SVT	Hors la classe	05%	Travaux faits à la maison et rendus par l'élève
	Sommative	70%	De fort enjeu (50 %) : 1 à 3 devoirs de type 2 + 1 à 2 devoirs de type 1 De moindre enjeu (20%) : nombre libre de devoirs (QCM, travaux faits en classe, etc.)
	Expérimentale	25%	Nombre libre de TP de type ECE où chaque étape sera travaillée au fur et à mesure
OPTIONS			
Arts et musique	Formative		1 ou 2 projets de personnels par semestre : évaluation formative et/ou sommative
	Sommative		3 ou 4 projets de groupe par semestre : évaluation formative et/ou sommative 1 ou 2 présentation orale par semestre : évaluation sommative
Théâtre	Formative	50%	Travaux divers à l'appréciation de l'enseignant
	Sommative	50%	1 à 2 prestations orales par semestre



LCA (latin et grec)	Formative	50%	3 ou 4 évaluations par semestre + travaux divers à l'appréciation de l'enseignant
	Sommative	50%	
Histoire des Arts	Formative		Au moins 1 projet individuel par semestre (coef. 1) + au moins 1 analyse d'œuvre ou un compte-rendu par semestre (moindre coefficient)
	Sommative		1 éval. écrite (coef.1) au 1 ^e semestre + 1 projet par groupe (coef.1) à présenter à l'oral au 2 ^e semestre + 1 présentation orale individuelle (coef.1) au 2 ^e semestre
Mathématiques	Formative	20%	Au moins une évaluation par semestre
	Sommative	80%	Au moins 3 évaluations par semestre dont un devoir commun

Classe de Terminale

Discipline	Type d'évaluation	%	Description
TRONC COMMUN			
LVE (anglais)	Formative		1 à 2 évaluations par semestre
	Sommative		2 à 3 évaluations par semestre
LVE (espagnol-allemand)	Formative	40%	2 à 3 évaluations par semestre (Coef. 1)
	Sommative	60%	2 évaluations par semestre (Coef. 2)
LVE (arabe)	Formative		2 évaluations par semestre (Coef.1) – CO, CE, EE ou EO
	Sommative		2 évaluations par semestre (Coef.2) : CO, EO, CE et EE
Enseignement scientifique	Formative	50%	Travaux en classe + DM + QCM + oraux + travaux de groupes
	Sommative	50%	1 DS à la fin de chaque thème (3 thèmes)
Histoire-Géographie	Formative	30%	Au moins 3 évaluations écrites ou orales par semestre réalisées en classe ou à la maison (moindre coefficient).
	Sommative	70%	Au moins 3 évaluations écrites par semestre + 1 éventuelle évaluation orale par an. Les devoirs de 1h sont au coefficient 1 ou 2 en fonction de l'épreuve type-bac ou non. Les devoirs de 2h sont au coefficient 2. Au moins 1 devoir commun par an.
EMC			Au moins 2 évaluations par an
EPS	Formative		Les élèves sont également évalués 3 fois dans l'année, en fin de séquence, selon un système en partie similaire à leurs épreuves de bac. La possibilité de faire des évaluations formatives en cours de séquence n'est pas exclue, toutefois, le professeur référent doit avoir suffisamment de recul et de pratique pour cela. La prise en compte de l'investissement dans le travail, de la régularité et de l'assiduité est également un des critères pris en compte. Plus d'informations ici
	Sommative		3 épreuves dans l'année, avec des dates préétablies. Les élèves seront convoqués selon les horaires affichés sur leur convocation. Ils auront 3 activités à pratiquer pendant l'année, selon le choix de menu qu'ils auront décidé. Les barèmes d'évaluation sont créés par l'équipe d'EPS, selon les contraintes locales, les profils d'élève et les séquences d'entraînement effectuées. Ces systèmes de notation sont validés par les instances académiques de Grenoble, après vérification. Plus d'informations ici
Philosophie	Formative		2 devoirs de 2 heures par semestre (dissertation ou explication d'un texte) – coef. 2 1 devoir (présentation d'une notion en 5 minutes ou réponse à des questions orales portant sur un travail à préparer chez soi (coefficient 0.5))
	Sommative		1 devoir commun (type bac) par semestre (coefficient 2)
ENSEIGNEMENTS DE SPECIALITE			
SES	Formative	20%	Evaluations diverses non certificatives : nouvelles économiques, définitions, oral, débats
	Sommative	80%	Au moins 5 ou 6 DST dont 2 de 2h type bac au S1 1 bac blanc
Physique-Chimie	Formative	30%	Contrôle de connaissances + DM + oraux
	Sommative	50%	3 DS par semestre
	Expérimentale	20%	Manipulations, compte-rendu de TP
HGGSP	Formative	30%	1 à 2 évaluations écrites ou orales par semestre (moindre coefficient)
	Sommative	70%	2 à 3 évaluations par semestre (coef. 0.5 pour l'oral / coef.1 pour les devoirs de type bac / coef. 2 pour le bac blanc en janvier/février). 2 évaluations écrites + 2 évaluations orales (dont l'entraînement au Grand Oral) au deuxième semestre.
HLP	Formative	40%	Travaux en classe et à la maison à l'appréciation de l'enseignant
	Sommative	60%	1 bac blanc + différents types de devoirs écrits en classe (2h) à l'appréciation de l'enseignant
LLCER	Formative Sommative		2 évaluations par semestre
Mathématiques	Formative	20%	Au moins une évaluation par semestre
	Sommative	80%	Au moins 3 évaluations par semestre dont un bac blanc
SVT	Hors la classe	5%	S1 et S2 : DM, compte-rendu TP
	Sommative	60%	S1 et S2 : 50% (2 exercices type 1 + 2 exercices type 2 + 1 devoir type bac de 3h30) + 10% (1 QCM / chapitre)
	Expérimentale	25%	S1 et S2 : 25 % (nombre libre de TP)
	Oral	10%	S1 et S2 : 10 %



OPTIONS

Arts et musique	Formative		1 ou 2 projets de personnels par semestre : évaluation formative et/ou sommative
	Sommative		3 ou 4 projets de groupe par semestre : évaluation formative et/ou sommative 1 ou 2 présentation orale par semestre : évaluation sommative
Théâtre	Formative	50%	Travaux divers à l'appréciation de l'enseignant
	Sommative	50%	1 à 2 prestations orales par semestre
LCA (latin et grec)	Formative	50%	3 ou 4 évaluations par semestre + travaux divers à l'appréciation de l'enseignant
	Sommative	50%	
Mathématiques expertes	Formative	20%	Au moins une évaluation par semestre
	Sommative	80%	Au moins 3 évaluations par semestre
Mathématiques complémentaires	Formative	20%	Au moins une évaluation par semestre
	Sommative	80%	Au moins 3 évaluations par semestre