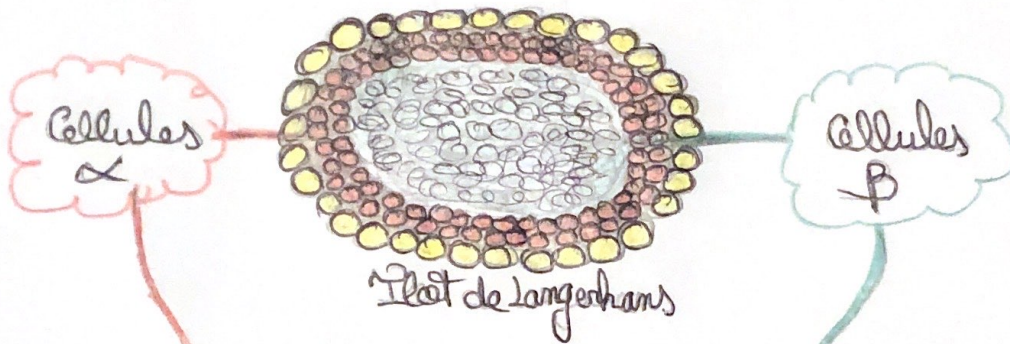


schéma fonctionnelle de la régulation de la glycémie

Capteurs

(Détection des écarts par rapport à la glycémie de la consigne).



Glucagon

Insuline

Effecteurs
(stockage, consommation).



Exportation de glucose
issue de la
Glycogénolyse



Importation de glucose
et stockage par
Glycogénogenèse.