

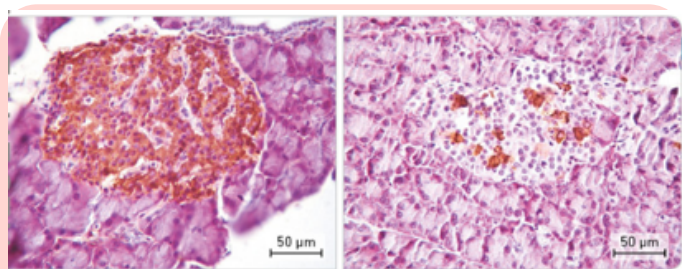
Le Diabète

La pandémie sans vaccin

Le diabète est une maladie où le corps n'arrive pas à réguler la concentration sanguine de glycémie (Hyperglycémie). Aujourd'hui, 537 millions de personnes sont atteintes de diabète. Mais pas tous ont le même type de diabète. Alors quels sont les différents types et que sont-ils ?

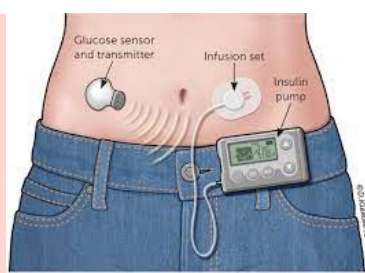
Type 1

Le Type 1 est quand le fonctionnement des cellules bêta, cellule qui produit l'insuline, cesse de fonctionner car elles sont attaquées par le système immunitaire ce qui va diminuer la masse de cellule dans le corps.



Îlots de Langerhans d'individu sain (gauche) et d'individu atteint de diabète de Type 1 (droite). Cellules sécrétrices d'insuline (marron).

Pour régler leur glycémie, les personnes vont prendre des doses d'insuline qui favorisent le stockage du glucose (glycogénogenèse). Même si les personnes atteintes peuvent utiliser de l'insuline, il n'y a pas de remède définitif pour le diabète de type 1.

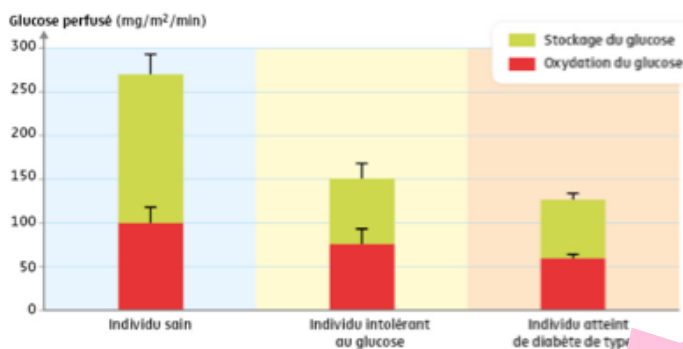


Certaines personnes utilisent des pompes à insuline pour réguler leur glycémie sans avoir à la mesurer tout le temps. Le capteur mesure la glycémie et quand elle est trop haute, la pompe injecte automatiquement l'insuline.

Type 2

Le Type 2 est quand le corps commence à développer une résistance à l'insuline car la quantité de glycémie sanguine est trop importante pour une durée de temps importante (suproids).

Le stockage de glucose pour les personnes atteintes de diabète de type 2 est très faible, donc la concentration sanguine est importante.



Oxydation du glucose (rouge)
Stockage de glucose (vert)

Ayant développé une résistance à l'insuline, les personnes atteintes de diabète de type 2 ne peuvent pas prendre des doses d'insuline. En revanche, des changements de mode de vie permettent la guérison de cette maladie.

Plus de 541 millions d'adultes risquent de développer le diabète de type 2. En changeant nos modes de vie, nous pouvons combattre le diabète.

Source: - IDF (International Diabetes Federation)
- Mayo Clinic
- Santé publique France

