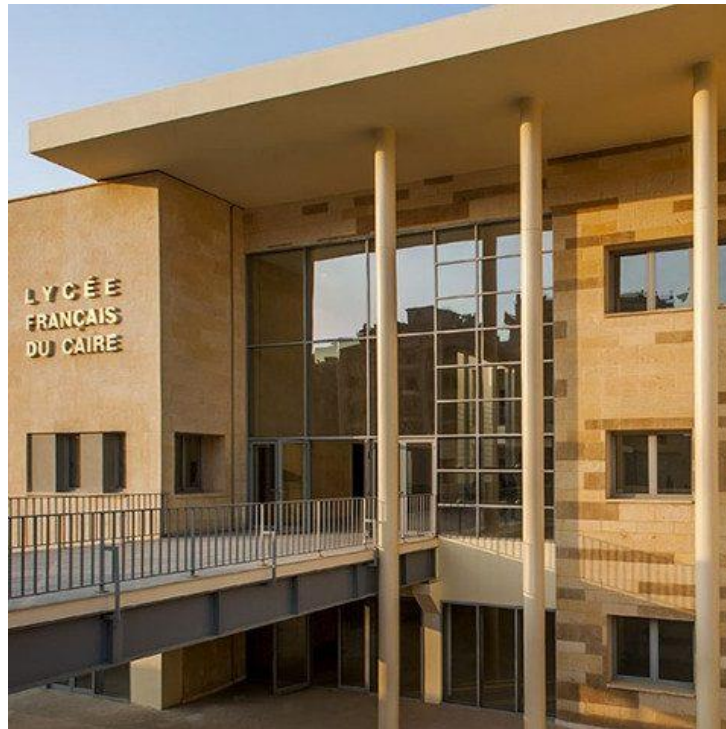




Plan Local d'Évaluation – Cycle terminal

PLE

LYCÉE FRANÇAIS DU CAIRE



Objectifs du projet d'évaluation

- Le projet d'évaluation vise à définir des **principes communs pour l'évaluation**, suite à la **suppression des épreuves communes en 1ère et Terminale, remplacées par des moyennes du contrôle continu**. Il **accroît la transparence du processus d'évaluation en les explicitant aux élèves et à leurs familles**.
- Il définit les différents types d'évaluation du cycle terminal, leurs objectifs précis ainsi que leurs coefficients.
- Il fixe les modalités et la fréquence des évaluations sommatives et formatives retenues pour le contrôle continu.

Cadre institutionnel

Le plan local d'évaluation du lycée français du Caire est fondé sur :

- les **Modalités d'évaluation des candidats à compter de la session 2022** (Note de service du 28-7-2021)

→ <https://www.education.gouv.fr/bo/21/Hebdo30/MENE2121270N.htm>

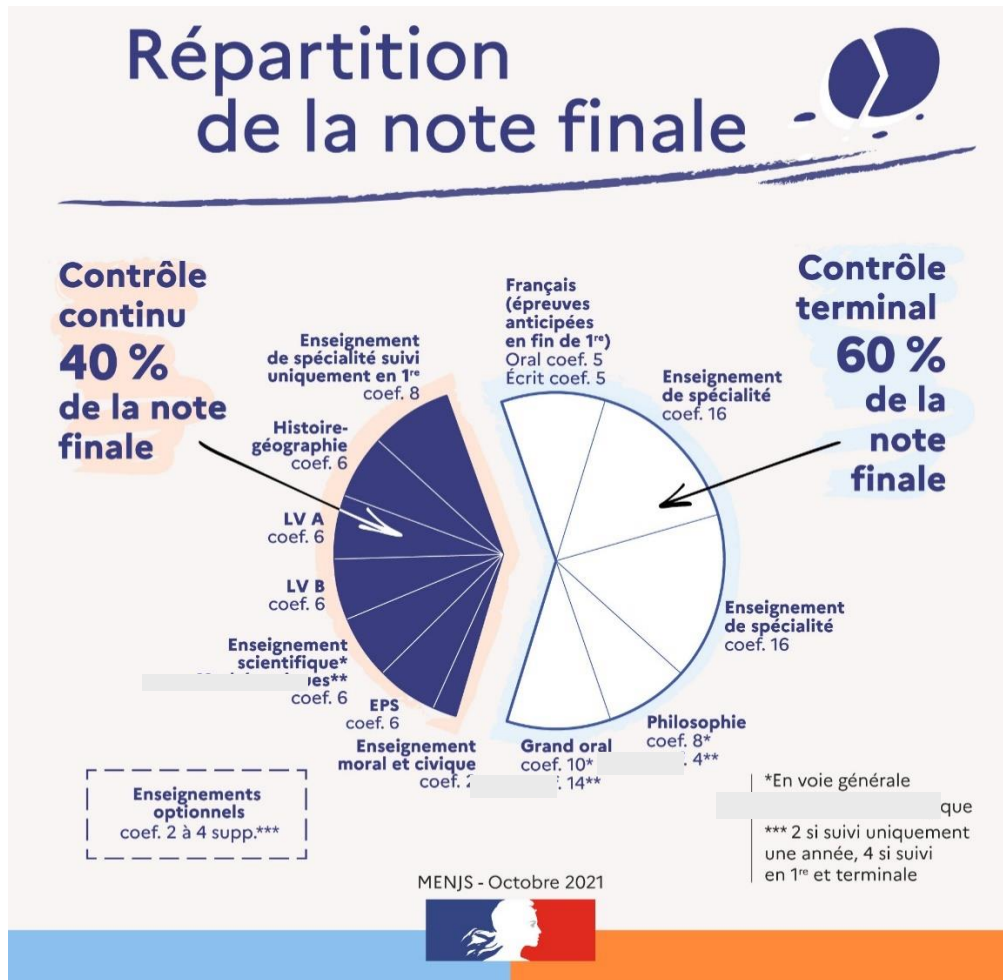
- le **Guide de l'évaluation des apprentissages et des acquis des élèves dans le cadre de la réforme du lycée général et technologique**.

→ <https://eduscol.education.fr/document/5470/download>

Modalités de calcul de la note finale du baccalauréat

Un même enseignement ne peut pas être évalué de deux manières différentes : il relève soit d'une épreuve finale, soit d'un contrôle continu. Cette évolution consacre l'achèvement de la réforme du Baccalauréat qui poursuivait trois objectifs : simplification de l'examen du Baccalauréat, la valorisation du travail de l'élève en continu et le maintien du niveau d'exigence.

CALCUL DE LA NOTE FINALE DU BACCALAUREAT A PARTIR DE LA SESSION 2023**



**Voir annexe pour les modalités spécifiques à la session 2022.

Calendrier des épreuves

- Epreuves anticipées de français en fin de 1^{ère} (juin)
- Deux épreuves d'enseignements de spécialité au printemps de l'année de Terminale (mars)
- Epreuve écrite de philosophie et Grand Oral en fin de Terminale (juin)



Suivant les recommandations de l'Inspection générale, chaque discipline doit offrir, outre **les évaluations diagnostiques** (qui permettent aux élèves de se situer au début des apprentissages mais n'ont pas vocation à être comptabilisées dans le calcul de la moyenne), deux grands types d'évaluation :

- Des **évaluations sommatives** (dans une proportion recommandée d'au moins 60% de la moyenne) : ces évaluations aux enjeux importants, qui ont lieu généralement à la fin d'une période d'apprentissage, viennent attester d'un niveau de maîtrise de l'élève.

- Des **évaluations formatives** (dans une proportion recommandée d'au plus 40 % de la moyenne) : elles peuvent prendre des formes diverses et visent à évaluer les élèves en cours d'apprentissage afin de les préparer à l'évaluation sommative.

Les pourcentages affectés à chaque type d'évaluation varient d'une discipline à l'autre en fonction des choix opérés par chaque équipe pédagogique.

Mise en œuvre du projet d'évaluation

- **Respect de la liberté pédagogique de l'enseignant**

Afin de garantir la représentativité de la moyenne, les évaluations sont au nombre minimal de deux par trimestre (à l'exception de l'EMC). Elles peuvent prendre des formes variées : écrites et/ou orales, questions ouvertes ou à choix multiples, formats papier ou numériques, évaluations pratiques ou expérimentales, devoirs individuels ou en groupe et devoirs en classe ou hors de la classe.

- **Déroulement des évaluations**

- Surveillance active des devoirs
- Les téléphones et les objets connectés sont éteints et rangés.
- Les devoirs sont de préférence organisés sur le temps de classe mais ils peuvent également avoir lieu le **samedi matin** notamment s'il s'agit d'une épreuve d'une durée supérieure à deux heures.

- **Cas de fraude**

« La gestion des situations de fraude relève de la responsabilité des professeurs » ; elle « s'exerce dans le cadre du règlement intérieur » de l'établissement mis à jour.

1. Si la fraude est manifeste pendant le devoir, l'enseignant ou le surveillant laisse l'élève finir de composer et établit un rapport qui sera transmis à M. le proviseur adjoint et/ou à M. le proviseur.
2. Si la fraude est suspectée lors de la correction de la copie, convocation de l'élève avec un représentant de la direction pour vérification (principe du contradictoire).

Dans les deux cas, si la fraude est avérée, la famille est informée et un avertissement figure dans le dossier de l'élève.



- **Absence de notes**

Le contrôle continu implique donc l'obligation d'assiduité aux évaluations.

1. Si un élève est absent à une évaluation considérée comme nécessaire pour la constitution de la moyenne, une évaluation spécifique est organisée par l'enseignant au retour de l'élève.

2. Si un enseignant juge que la moyenne annuelle d'un élève n'est pas représentative, même en cas d'absences dûment justifiées, une évaluation ponctuelle est organisée par le chef d'établissement dans l'enseignement correspondant, à titre d'évaluation de remplacement. La note obtenue à cette évaluation se substituera à la moyenne annuelle.

Dans le cas d'une absence dûment justifiée à cette évaluation ponctuelle, le candidat est à nouveau convoqué.

Si l'absence n'est pas dûment justifiée, la note zéro est attribuée pour cet enseignement. La validité de la justification d'absence est du ressort du **chef d'établissement, avec l'appui, le cas échéant des services juridiques du rectorat de l'académie de rattachement.**

- **Les aménagements et dispenses**

Dans le cadre de l'École inclusive, les évaluations des élèves prendront en compte les adaptations définies par la prise en charge institutionnelle des EBEP (Elèves à besoins éducatifs particuliers)

- PAP (plan d'accompagnement personnalisé)
- PAI (projet d'accueil individualisé)
- PPS (projets personnalisés de scolarisation)
- PRE (programme de réussite éducative)

- **Le redoublement ou l'interruption de la scolarité**

Les élèves qui redoubleront leur classe de Terminale conserveront la moyenne annuelle de contrôle continu de leur 1^{ère} pendant leur deuxième année de Terminale mais pas celles de leur première année de Terminale.

Classe de 1ère

Discipline	Type d'évaluation	%	Description
TRONC COMMUN			
LVE (anglais, espagnol et allemand)	Formative		1 à 2 évaluations par trimestre (Coef. 1)
	Sommative		1 à 2 évaluations par trimestre (Coef. 2)
LVE (arabe)	Formative		2 à 3 évaluations par trimestre (Coef.1) – CO, CE, EE ou EO
	Sommative		1 évaluation par trimestre (Coef.2) : CO (T1), EO (T2), CE et EE (T3)
Enseignement scientifique	Formative	20%	Travaux en classe + DM + QCM + travaux de groupes
	Sommative	80%	1 évaluation de SVT + 1 ou 2 évaluations de SPC (T1), 1 évaluation de SVT + 1 évaluation de SPC + 1 devoir commun (T2), 1 évaluation de SVT + 1 évaluation de SPC + PEN
Histoire-Géographie	Formative	25%	2 à 4 évaluations écrites ou orales par trimestre réalisées en classe ou à la maison (moindre coefficient).
	Sommative	75%	2 à 3 évaluations écrites par trimestre + 1 éventuelle évaluation orale par an. Les devoirs de 1h sont coef. 1 et ceux de 2 ou 3h coef.2. Dans l'année, deux devoirs sont communs.
EMC			3 à 5 évaluations par an dont au moins 1 à l'oral. NB : les élèves n'ont pas nécessairement de note au premier trimestre
EPS	Formative		Les élèves sont également évalués 3 fois dans l'année, en fin de séquence, selon un système en partie similaire à leurs épreuves de bac. La possibilité de faire des évaluations formatives en cours de séquence n'est pas exclue, toutefois, le professeur référent doit avoir suffisamment de recul et de pratique pour cela. La prise en compte de l'investissement dans le travail, de la régularité et de l'assiduité est également un des critères pris en compte.
	Sommative		3 épreuves dans l'année, avec des dates préétablies. Les élèves seront convoqués selon les horaires affichés sur leur convocation. Ils auront 3 activités à pratiquer pendant l'année, selon le choix de menu qu'ils auront décidé. Les barèmes d'évaluation sont créés par l'équipe d'EPS, selon les contraintes locales, les profils d'élève et les séquences d'entraînement effectuées. Ces systèmes de notation sont validés par les instances académiques de Grenoble, après vérification.
Français	Formative	40%	1 à 2 devoirs surveillés en classe (1 à 2h) + devoirs de maison à l'appréciation de l'enseignant
	Sommative	60%	1 devoir commun (4h) par trimestre + oral (T2 et T3)
ENSEIGNEMENTS DE SPECIALITE			
SES	Formative	20 %	Evaluations diverses non certificatives :DM, nouvelles économiques, définitions, oraux.
	Sommative	80 %	Au moins 3 DS dont 1 de 2h type bac au T1 et T 2 dont 1DS de 4h en T3
Physique-Chimie	Formative	30%	Contrôle de connaissances, DM, oral
	Sommative	50%	2 à 3 évaluations par trimestre dont 1 ou 2 évaluations communes par an
	Expérimentale	20%	Manipulations, Compte-rendu de TP, travail de groupe, ECE, oral
HGGSP	Formative	20%	1 à 2 évaluations écrites par trimestre et au moins 1 évaluation orale par an
	Sommative	80%	2 évaluations écrites par trimestre dont au moins 1 de 2h au T2 et T3
HLP	Formative	40%	Travaux en classe et à la maison à l'appréciation de l'enseignant
	Sommative	60%	1 devoir écrit (2h) par trimestre + un oral par trimestre
LLCER	Formative		2 évaluations par trimestre
	Sommative		
Mathématiques	Formative	20%	Au moins une évaluation par trimestre
	Sommative	80%	Au moins 3 évaluations par trimestre dont un devoir commun
SVT	Formative	25%	Travaux en classe + DM + QCM
	Sommative	50%	2 devoirs type 2 (T1), 1 devoir type 1 + 1 devoir type 2 (T2 et T3)
	Expérimentale	25%	2 TP
OPTIONS			
Arts et musique	Formative		Au moins un projet individuel par trimestre (Coef. 1)
	Sommative		Un projet individuel (Coef.1) + un projet de groupe (T1 et T2) ou un projet final individuel (T3) (Coef. 1 à 2) + une présentation orale (Coef.1)
Théâtre	Formative	40%	Travaux divers à l'appréciation de l'enseignant
	Sommative	60%	Une prestation orale par trimestre
LCA (latin et grec)	Formative	50%	3 ou 4 évaluations par trimestre + portfolio (T2 et T3)
	Sommative	50%	

Classe de Terminale

Discipline	Type d'évaluation	%	Description
TRONC COMMUN			
LVE (anglais, espagnol et allemand)	Formative		1 à 2 évaluations par trimestre (Coef. 1)
	Sommative		1 à 2 évaluations par trimestre (Coef. 2)
LVE (arabe)	Formative		2 à 3 évaluations par trimestre (Coef.1) – CO, CE, EE ou EO
	Sommative		1 évaluation par trimestre (Coef.2) : CO (T1), EO (T2), CE et EE (T3)
Enseignement scientifique	Formative	20%	Travaux en classe + DM + QCM + travaux de groupes
	Sommative	80%	1 évaluation de SVT + 1 ou 2 évaluations de SPC (T1 et T2), 1 évaluation de SVT + 1 évaluation de SPC + 1 devoir commun (T3)
Histoire-Géographie	Formative	25%	2 à 4 évaluations écrites ou orales par trimestre réalisées en classe ou à la maison (moindre coefficient).
	Sommative	75%	2 à 3 évaluations écrites par trimestre + 1 éventuelle évaluation orale par an. Les devoirs de 1h sont coef. 1 et ceux de 2 à 3h coef.2. Dans l'année, deux devoirs sont communs.
EMC			3 à 5 évaluations par an dont au moins 1 à l'oral. NB : les élèves n'ont pas nécessairement de note au premier trimestre
EPS	Formative		Les élèves sont également évalués 3 fois dans l'année, en fin de séquence, selon un système en partie similaire à leurs épreuves de bac. La possibilité de faire des évaluations formatives en cours de séquence n'est pas exclue, toutefois, le professeur référent doit avoir suffisamment de recul et de pratique pour cela. La prise en compte de l'investissement dans le travail, de la régularité et de l'assiduité est également un des critères pris en compte.
	Sommative		3 épreuves dans l'année, avec des dates préétablies. Les élèves seront convoqués selon les horaires affichés sur leur convocation. Ils auront 3 activités à pratiquer pendant l'année, selon le choix de menu qu'ils auront décidé. Les barèmes d'évaluation sont créés par l'équipe d'EPS, selon les contraintes locales, les profils d'élève et les séquences d'entraînement effectuées. Ces systèmes de notation sont validés par les instances académiques de Grenoble, après vérification.
Philosophie	Formative	100% (T1) 50% (T2) 25% (T3)	Devoir de type bac partiel (introduction, un plan détaillé, le développement d'une ou deux parties, une introduction et une partie, des questions sur un texte, une introduction sur un texte, le développement d'une partie d'un texte etc.) ou devoir de type bac avec accès au cahier. 1 à 3 devoirs surveillés en classe selon les trimestres + devoirs facultatifs réalisés à la maison.
	Sommative	50% (T2) 75% (T3)	Evaluations de type bac (dissertations et explications de texte) évaluations réalisées en entier avec sujets au choix comme à l'épreuve. 1 à 3 devoirs surveillés en classe selon les trimestres + devoirs facultatifs réalisés à la maison.
ENSEIGNEMENTS DE SPECIALITE			
SES	Formative	20%	Evaluations diverses non certificatives :DM, nouvelles économiques, définitions, oraux, évaluation grand oral.
	Sommative	80%	1 DS de 4h au T1 et T2 (bac blanc) + 2 DS de 2h .1 DS de 2h + 2 évaluations orales au T3
Physique-Chimie	Formative	30%	Contrôle de connaissances, DM, oral
	Sommative	50%	2 à 3 évaluations par trimestre dont 1 ou 2 évaluations communes par an
	Expérimentale	20%	Manipulations, Compte-rendu de TP, travail de groupe, ECE, oral
HGGSP	Formative	20%	Au moins 1 évaluation orale par trimestre
	Sommative	80%	2 à 3 évaluations par trimestre : 3 x 2h (T1) – 1 x 2h + 1x 4h (T2) – 1 x 2h + entraînement au Grand Oral (T3)
HLP	Formative	40%	Travaux en classe et à la maison à l'appréciation de l'enseignant
	Sommative	60%	1 devoir écrit (4h) par trimestre + un oral par trimestre
LLCER	Formative		2 évaluations par trimestre
	Sommative		
Mathématiques	Formative	20%	Au moins une évaluation par trimestre
	Sommative	80%	Au moins 3 évaluations par trimestre dont un devoir commun
SVT	Formative	25%	Travaux en classe + DM + QCM + oral (T1 et T2)
	Sommative	50%	1 devoir type 1 + 1 devoir type 2 (T1 et T2)
	Expérimentale	25%	2 TP type ECE (T1 et T2)
	Attention : T3 : 75% pour l'oral + 25% tests de connaissances		



OPTIONS			
Arts et musique	Formative		Au moins un projet individuel par trimestre (Coef. 1)
	Sommative		Un projet individuel (Coef.1) + un projet de groupe (T1 et T2) ou un projet final individuel (T3) (Coef. 1 à 2) + une présentation orale (Coef.1)
Théâtre	Formative	40%	Travaux divers à l'appréciation de l'enseignant
	Sommative	60%	Une prestation orale par trimestre
LCA (latin et grec)	Formative	50%	3 ou 4 évaluations par trimestre
	Sommative	50%	
Mathématiques expertes	Formative	20%	Au moins une évaluation par trimestre
	Sommative	80%	Au moins 2 évaluations par trimestre
Mathématiques complémentaires	Formative	20%	Au moins une évaluation par trimestre
	Sommative	80%	Au moins 2 évaluations par trimestre

Annexe

CALCUL DE LA NOTE FINALE DU BACCALAUREAT POUR LA SESSION 2022

